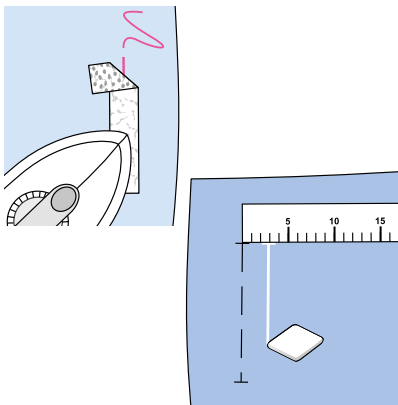


### ERRATUM

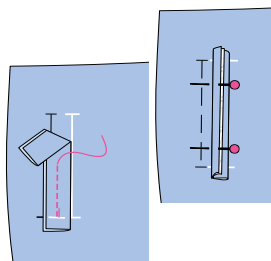
Les étapes 4 à 10 ont été rectifiées suite à une correction liée au montage des poches à un passepoil après impression du magazine. Vous trouverez ci-dessous les étapes 4 à 10 corrigées à substituer à celles de votre magazine.

Bonne couture !



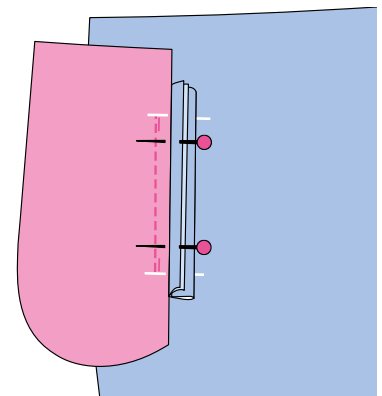
#### 4 POCHE À UN PASSEPOIL

Reportez les lignes de poche sur l'endroit du tissu avec des points de bâti. Sur l'envers des devants de pantalon, thermocollez une bande d'entoilage de 4 cm de largeur par-dessus la ligne de poche. Sur l'endroit des devants de pantalon, tracez la ligne de position du passepoil à 2,3 cm en avant de la ligne de poche. 8 mm derrière la ligne de poche, tracez une ligne de pliure avec la craie magique et reportez-la sur l'envers du tissu avec des points de bâti.



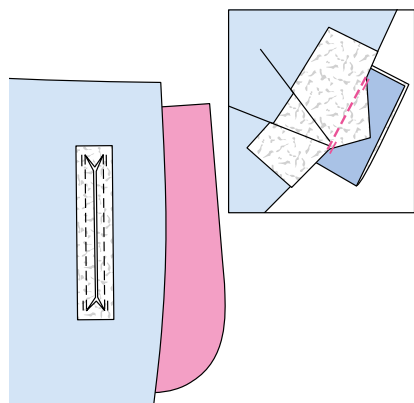
#### 5 PIQUEZ LES PASSEPOILS

Pliez les passepoils en deux dans la longueur, repassez, épinglez-les sur l'endroit des devants de pantalon, leur bord de pliure contre la ligne tracée à la craie. Marquez les extrémités de poche sur les passepoils. Entre les lignes tracées à la craie, piquez les passepoils à 1,5 cm de leur bord de pliure (= largeur finie des passepoils).



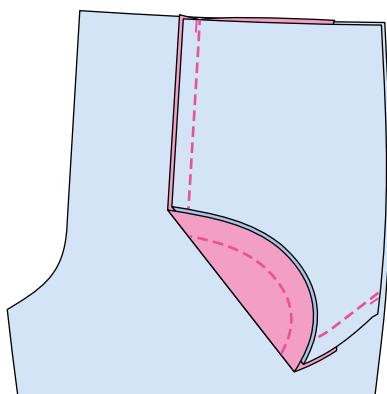
#### 6 PIQUEZ LES PASSEPOILS ET LES FONDS DE POCHE EN DOUBLURE

Épinglez les fonds de poche en doublure (pièce 6) endroit contre endroit par-dessus le passepoil ; leurs repères transversaux sur les repères des extrémités des poches. Piquez les fonds de poche et les passepoils. Assurez les extrémités de couture par des points de piqûre retour.



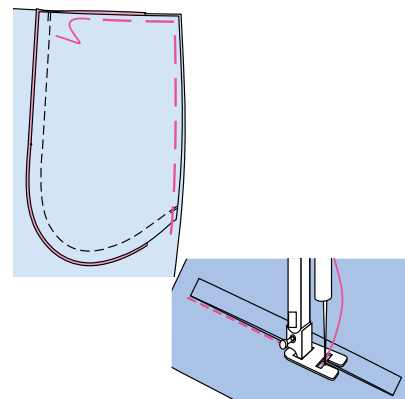
## 7 ENTAILLEZ LES DEVANTS DE PANTALON

Fendez les devants de pantalon sur la ligne de poche, jusqu'à 1 cm des extrémités des piqûres. Entaillez en biais dans chaque angle jusqu'à la ligne de piqûre et la ligne bâtie (ligne de pliure), pour former de petits triangles. Glissez les fonds de poche sur l'envers, couchez-les vers le bord devant, repassez. Couchez le passepoil vers le bord latéral, repassez. Repliez le surplus en face du passepoil sur l'envers, le long de la ligne de pliure et bâtissez-le. Repliez et glissez sur l'envers les petits triangles de coupe aux extrémités des fentes et piquez-les sur les passepoils. Assurez les extrémités de couture par des points de piqûre retour.



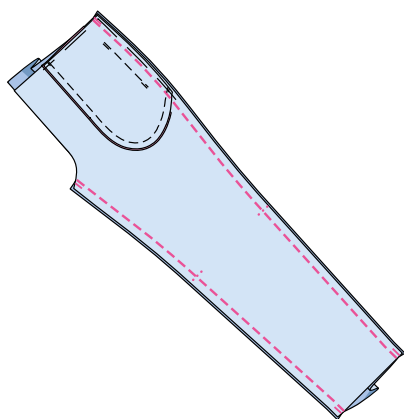
## 8 PIQUEZ LES FONDS DE POCHE ENSEMBLE

Sur l'envers, posez les fonds de poche en tissu endroit contre endroit sur les fonds de poche en doublure, en superposant les bords latéraux et supérieurs des fonds de poche et du pantalon. Épinglez les fonds de poche ensemble et piquez. Surfilez les surplus de couture ensemble.



## 9 FINITION DES POCHE

Bâtissez les fonds de poches sur les bords latéraux et supérieurs du pantalon. Sur l'endroit, piquez le long du bord latéral des passepoils (dans la couture de montage des fonds de poche en doublure), sans saisir le passepoil. Assurez les extrémités de couture par des points de piqûre retour.



## 10 COUTURES LATÉRALES/ COUTURES INTERNES DES JAMBES

Posez les devants de pantalon endroit contre endroit sur les dos de pantalon. Épinglez les coutures latérales, chiffre 1 sur chiffre 1 et les coutures internes des jambes, chiffre 2 sur chiffre 2 ; veillez à superposer les repères transversaux au niveau du genou. Piquez les coutures. Surfilez les surplus de couture et écartez-les au fer.