



# ¡QUÉ FÁCIL!

NUESTRAS CAMISETAS DE GÉNERO DE PUNTO JERSEY FAVORITAS. MODELOS BÁSICOS IMPRESCINDIBLES Y SUPERFÁCILES DE CONFECCIONAR, SOBRE TODO SI SE COSEN CON OVERLOCK Y COVERLOCK.



## Camiseta 127

T. 34 - 44



Por fin. ¡Un patrón para una camiseta básica! El escote y la longitud de las mangas son perfectos y tiene un corte muy clásico.

De ahí que quede tan bien en colores lisos como con tejidos con estampados de rayas, flores, etc.

### Telas y accesorios

Géneros recomendados: género de punto jersey. Bolso, falda: particular





ea  
sy  
MODEL



### Sudadera 130

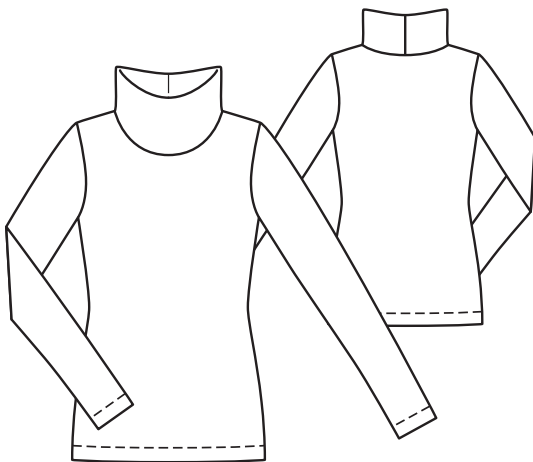
T. 34 - 44



¿Qué esta sudadera es muy fácil de hacer? ¡Prometido! La sudadera con capucha, cordón en contraste de color y puños originales, tiene un diseño increíble que siempre queda bien.

#### Telas y accesorios

Géneros recomendados: género de punto jersey, tejido para puños. Falda: particular



### Jersey de cuello alto 128

T. 34 - 44



Ya sea solo, como en la imagen, o con un jersey de cuello alto debajo. Este modelo entallado con cuello alto (que puedes llevar doblado hacia arriba o hacia abajo) es imprescindible para el invierno.

#### Telas y accesorios

Géneros recomendados: género de punto jersey. Pendientes, bolso, falda: particular



ea  
sy  
MODEL



burda  
best of

## Camisa 129

T. 34 - 44

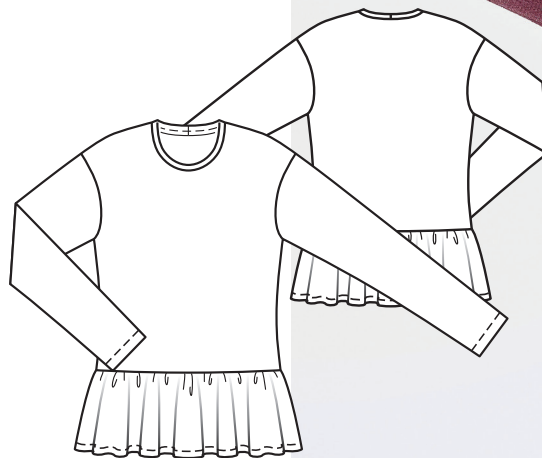


Aquí la tienes. La versión más original de la camiseta básica. El volante XL hace que el modelo resulte mucho más femenino.

Pero si lo prefieres, puedes prescindir de él y alargar un poco la camisa.

### Telas y accesorios

Géneros recomendados: género de punto jersey.  
Gorra, camisa, vaqueros: particular



# PUNTO OVERLOCK Y COVERLOCK

**CONSEJOS Y TRUCOS** Los 4 patrones de nuestro «Best of» también son muy fáciles de coser con una máquina coverlock, ¡sin máquina de coser! Los géneros de punto jersey y géneros de sudadera son especialmente adecuados para estos modelos, ya que conservan su elasticidad. Y ahorrarás mucho tiempo cosiendo con una máquina overlock o coverlock.

**Puntada Overlock** Las costuras overlock son especialmente adecuadas para sobre hilar y coser tejidos elásticos como el género de punto jersey, género de sudaderas y tejidos de punto. También se puede utilizar para sobre hilar los bordes de los tejidos. Coser, cortar y sobre hilar en un solo paso. Por lo tanto, sólo es posible trabajar cantos, con o sin cuchilla y con hasta 2 agujas.

**Puntada Coverlock** Las máquinas de puntada coverlock (puntada de recubrimiento) no tienen cuchilla. Por lo tanto, la costura pasa a lo largo del canto del tejido o como costura decorativa a través del centro del tejido. Puede utilizarse para el acabado profesional de dobladillos y tirillas de cuello hechas con tejidos elásticos. La puntada coverlock también es perfecta para los géneros de punto, por su acabado profesional y la elasticidad que proporciona. El reverso de las costuras coverlock también es ideal como



## COVERLOCK

La puntada coverlock de 3 hilos en 6 mm es perfecta para dobladillos o para detalles decorativos

## OVERLOCK

La puntada overlock de 4 hilos para costuras robustas para sobre hilar y coser todos los materiales, especialmente los tejidos elásticos



una original costura decorativa. Por cierto, los escotes también se pueden coser fácilmente con una cinta al bias simple o doble.

**Coverlock** Las máquinas Coverlock pueden realizar tanto costuras overlock como costuras coverlock, por lo que son máquinas muy polivalentes.

**Coser** Las indicaciones del cuadernillo de instrucciones siguen siendo iguales para coser. Solo hay que ajustar los márgenes de costura según el ajuste de la distancia de la cuchilla (en lugar de 1.5 cm de margen de costura aprox. 1 cm). El margen del dobladillo sigue siendo el mismo. Las costuras interiores se cosen con puntada overlock de 4 hilos. Una costura robusta para sobrehilar y coser en simultáneo, especialmente tejidos elásticos. Para los dobladillos se recomienda la puntada coverlock de 3 hilos. Es tan sencillo como planchar hacia fuera el dobladillo y respuntar con la puntada coverlock. La costura doble visible se remata por fuera y el margen de costura se remata directamente por dentro, en un solo paso de trabajo

**Fijar los extremos de la costura:** Una máquina overlock o coverlock sólo cose hacia delante. Esto significa que no puede coser hacia atrás para asegurar la costura. Hay 3 maneras de fijar los extremos de la costura:

- Volver a coser sobre el principio de la costura desde el revés de la tela. Lo mejor es apartar la cuchilla para que la costura no se dañe, sino que sólo se fije.
- Deje una cadena de hilo de aprox. 10 cm en los extremos de la costura y hacer un nudo doble con los hilos. Pasarlos por una aguja gruesa con punta roma (p. ej. de Prym) y pasarlos por la costura.
- Dejar que la cadena de hilo sobresalga unos 3 cm y fijar los hilos a la costura con pegamento textil (p. ej. con pegamento textil de Prym)

**Hilo overlock:** Los hilos overlock (p. ej., Aerolock de Madeira) suelen estar hechos 100 % de poliéster y, por lo tanto, son muy duraderos, pero más finos que los hilos para máquinas de coser de uso general.

Los hilos de alto volumen (p. ej., Aeroflock de Madeira) también son ideales para coser ropa. Este hilo suelto y esponjoso es especialmente suave y agradable para la piel. El hilo de alto volumen sólo se enhebra en los hilos del garfio. Estos forman los bucles de la costura y constituyen la mayor parte del material del hilo. Otro punto a favor es que se hunde en el tejido y garantiza costuras más planas que el hilo overlock habitual.

Los hilos metálicos (p. ej., los de baby lock) o los hilos de colores degradados (p. ej., de Madeira) son ideales para las costuras decorativas.

**Agujas:** Además de la aguja overlock universal (p. ej. de Schmetz), a menudo también son adecuadas la aguja overlock para género de punto jersey, la aguja de género de punto jersey o la aguja super-stretch. En función del material y de las instrucciones de uso.



## FIJAR LOS EXTREMOS DE LAS COSTURAS

Dejar 10 cm de la cadena de hilo y anudar bien los hilos entre sí.

## HILOS OVERLOCK

Hilo de canilla metálico, 1000 m, de baby lock, aprox. 10 € por bobina. Hilo con degradado de color Aerolock e hilo de alto volumen Aeroflock, 1000 m cada uno, de Madeira, aprox. 5 € por bobina



♥  
Nos encanta

## COSTURAS



Hilos overlock estándar, hilos de alto volumen, hilos metálicos y hilos con degradado de color

## AGUJAS



Dependiendo de la calidad del tejido y de la máquina, recomendamos, por ejemplo, la aguja overlock para género de punto jersey de Schmetz, aprox. 5.80 euros el paquete